

Electro Radio Mercur

Technisch commercieel vakblad

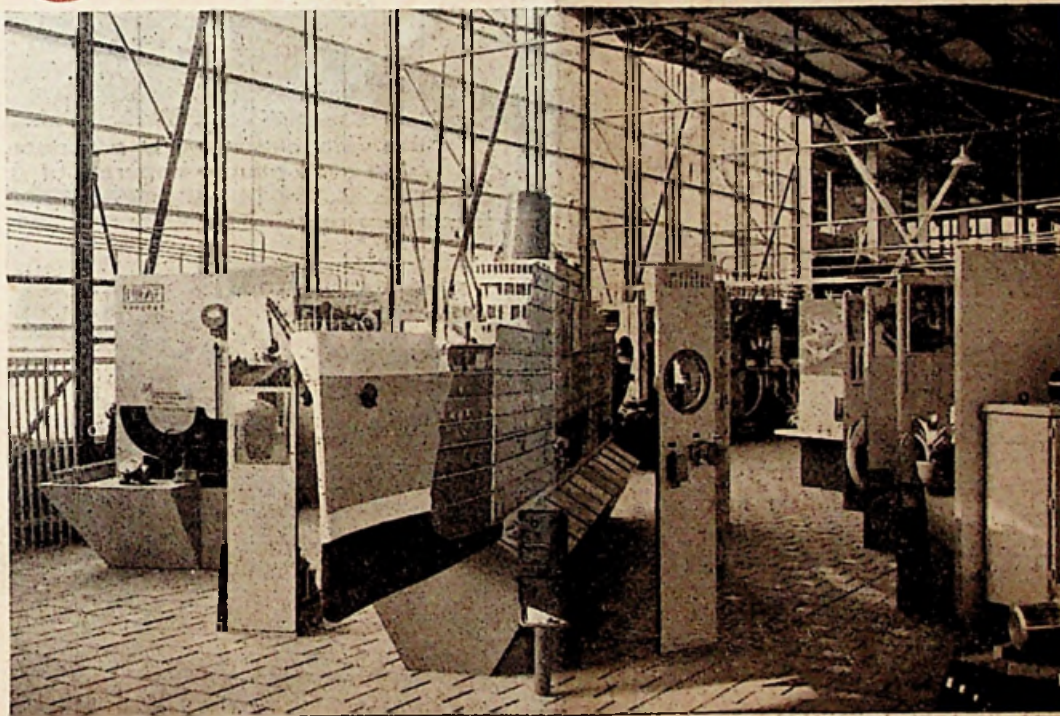
Veertiendaags Officieel Orgaan van de Vakgroep Electrotechnisch Ambacht, de Vakgroep Detailhandel in Elektrische Verbruikstoestellen en Verlichtingsartikelen, de Vakgroep Detailhandel in Radio-artikelen, de Vakgroep Tusschenpersonen in Electrotechnische Producten, en de Nederlandse Electrotechnische Winkeliers Organisatie. Directie, Redactie en Administratie: Kalverstraat 35, Amsterdam C. Telefoon Directie en Adm. 0 2900-35253; Redactie 0 2900-40453.

15 JULI 1950

5e JAARGANG Nr.

123

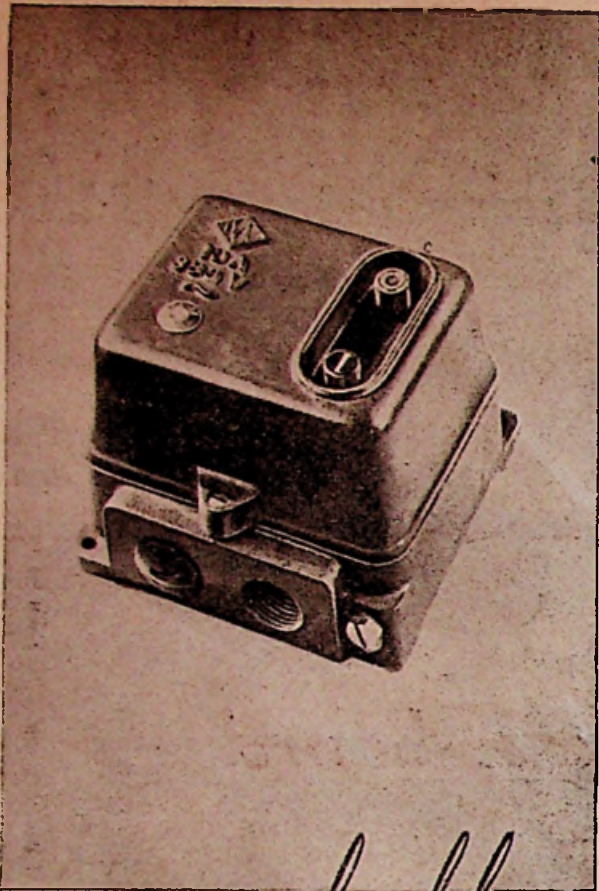
Electrotechniek aan boord



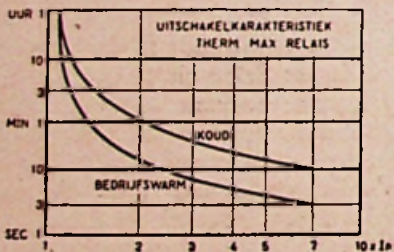
Op overvloedige wijze laat de tentoonstelling „Rotterdam Ahoy” zien, hoe de electro-techniek zich ook in dienst van de scheepvaart heeft gesteld. Hiertoe is o.a. een groot passagierschip in de lengte doormidden gesneden, waardoor de gehele elektrische installatie van het zee-kasteel is blootgelegd. Tot 15 Augustus a.s. kunnen we dit en vele andere leerrijke objecten in Rotterdam in ogenschouw nemen. Het is de moeite waard, er een half dagje speciaal voor te nemen.

In dit nummer:

Het Selenium foto-element wordt besproken door onze nieuwe medewerker Ir. P. A. Dozy © Van de electrotechniek op „Rotterdam Ahoy” wordt U verteld op blz. 263 © De Kema-Goedkeuringen beslaan in dit nummer wat meer ruimte dan gewoonlijk. Wij hadden een achterstand in te halen! © Naast enkele korte berichten treft U vervolgens uitgebreid vakgroep- en organisatie-nieuws aan.



KLEIN EN... *feilloos*
DKT 10



3-polige motor-beveiligings-schakelaar met relais, instelbaar tot 1,6-voudige stroomwaarde.

De constante kwaliteit van het gebruikte bimetaal waarborgt bedrijfszekerheid onder alle omstandigheden.

Contacten van zuiver zilver, met tweevoudige onderbreking per fase.



even goed en belangrijk goedkoper dan buitenslands fabriek!

Bauduin

N.V. ELECTRISCHE APPARATENFABRIEK

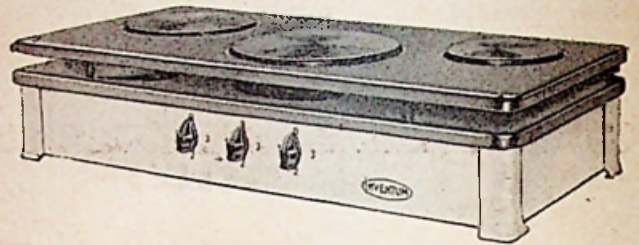
v/h Van Wijk & Visser

GELDERMALSEN TEL. K 3455 - 344

Inventum

Alles op het gebied van **ELECTRISCHE VERWARMING**

ELECTRISCHE COMFOREN
met 1, 2 en 3 kookplaten



Bij de huidige woonsituaties een uitkomst voor menig gezin. Een uitstekend artikel om Uw omzet te vermeerderen.

INVENTUM-BILTHOVEN

De enige gespecialiseerde fabriek op electro-warmte gebied in ons land

Gaarne verstrekken wij U prospectus of uitgebreide offerte van elk verlangd apparaat of gewenste installatie

**MIJNE HEEREN !
VANDAAG OVER 50 JAAR....**



ALS U ZELF OUD EN GRIJS BENT GEWORDEN, DAN ZULLEN NOG STEEDS DE LASCHDOPPEN DIE U HEDEN AANBRACHT IN-TACT ZIJN EN HUN TAAK MET NAUWGEZETHED VERVULLEN.....

VOOR ELKE LASCH DUS:

CONEX-UNIVERSAL

NEDERLANDSCH FABRIKAAT - N.V. RAMIE UNION, ENSCHEDE

Nederl. Octr. no. 61631

ELECTRO RADIO MERCUUR

TECHNISCH COMMERCIEEL VAKBLAD

REDACTIE EN ADMINISTRATIE:

Kalverstraat 35, Amsterdam C.

Telefoon O 2900/35253 en 40453

ABONNEMENTSPRIJS: f 5,— per Jaar;

voor leden van de aangesloten vakgroepen e.d.

f 3,— per Jaar. Losse nummers f 0,20.

UITGAVE VAN DE N.V. UITGEVERS MIJ. DILIGENTIA, AMSTERDAM

Postgirorekening 136400 — Bankrekening Twentsche Bank

Het Selenium PHOTO-ELEMENT

door ir. P. A. DOZY

In een artikel, geplaatst in ons nummer van 3 Juni jl., beschreef Ir. Dozy uitvoerig de Selen gelijkrichter. Uit deze gelijkrichter groeiden weer andere apparaten en toepassingen, waarvan het Selen photo-element hieronder besproken wordt.

Het primaire hulpmiddel voor het sturen van elektrische stromen door „licht” is de zgn. „lichtgevoelige cel”. De werkwijze kan op verschillende fysische gronden berusten en men onderscheidt dan ook onder de lichtgevoelige cellen verschillende soorten. Deze laten zich overzichtelijk volgender wijze indelen:

- 1e photocellen (vacuumcellen edelgascellen)
- 2e photo-elementen (afsluitcellen)
- 3e weerstandcellen (Selenium cellen Thalofidcellen)
- 4e thermo-cellen (thermo-elementen Bolometer)

Optisch en elektrisch bezitten deze vier elementen, de volgende eigenschappen: *photocellen* zijn in hunne lichtgevoelighed het meest aan bepaald spectraalgebied, lichtkleuren, gebonden. Zij hebben, in bedrijf gesteld, een spanningsbron van ca. 100 Volt nodig. De photo-stroom is bij constante lichtkleuren evenredig aan de werkzame belichtings-intensiteit. Traagheidsverschijnselen tekenen zich practisch boven de 10 000 Hz af. De opwekkende stroomsterkte hangt af van de uitvoering der cel en wel ongeveer 0,5 tot 10 000 micro Amp/Lumen. Er kunnen echter hoge stuurspanningen met deze cellen opgewekt worden. Daar temperatuursinvloeden tot 50° niet voorkomen en de ouderdomsverschijnselen zich verdragend laten beheersen, is zijn constante en de bedrijfszekerheid zeer hoog.

photo-elementen zijn eveneens in hun lichtgevoelighed aan 'n bepaald spectraalgebied gebonden. Ze laten zich naar ver-

houding in goede overeenstemming met de kleurgevoelighed van het menselijk oog brengen. Photo-elementen mogen niet aan spanning gelegd worden daar zij bij belichting zelf een spanning ontwikkelen tot 0,1 Volt. Is de uiterste weerstand zijner stroomloop uitermate klein, dan is die van de ontwikkelde stroom der werkzame belichtingsintensiteit ongeveer evenredig; traagheidsverschijnselen komen bij 100 Hz merkbaar voor. De opgewekte stroomsterkten liggen naar de aard der uitvoeringen van de cel, tussen 50 en 400 micro-Amp/Lumen. De ouderdomsverschijnselen zijn gering, de constante bedrijfs-zekerheid wordt door temperatuur-afhankelijkheid der cellen, ongeveer 1% per graad C beïnvloed.

Thermocellen zijn in wezen eigenlijk elektrische thermometers, zij meten (onafhankelijk van de golfenlengte) de absolute energie die het ingestraalde licht veroorzaakt en zijn constante en bedrijfszekere meetinstrumenten, hun traagheid is bijzonder groot en het uitgangsvermogen verdwijnt langzaam.

Weerstandscellen zijn in de eerste linie de Selenium of kortweg Selencellen. Zij zijn licht elektrisch gevoelig in het gehele spectraal gebied van ca 275 tot 750 mu; zij geven het tien- tot honderdvoudige effect van photo-cellen. Het Selen element behoort tot de klasse der sperlaag-licht-photo-cellen en zijn wezen en nauwkeurige werkwijze is eerst in deze tijd grondig uitgewerkt. Het bijzondere kenteken van zulk een sperlaag-photo-cel is, dat zij onder elektrische hulpspanning, bij belichting direct een elektrische stroom oplevert en dat deze ge-

beurtenis zich niet in een geëvacueerde of met verdund gas gevulde ruimte afspeelt. Daardoor onderscheidt zich dit nieuwe photo-element duidelijk van de tot dusver gebruikte vacuum of gas gevulde photocellen, bij welke steeds een elektrische spanningsbron voor het inbedrijf stellen nodig is, hoewel de primaire fysische gebeurtenis bij beide cellentypen hetzelfde is. Het Selen photo-element is van alle tot dusver bekende sperlaag-photocellen de gevoeligste cel, d.w.z. ze levert bij gelijke belichting en gelijke grootte belicht oppervlak, de grootste photostroom. Hierbij komt nog dat het Selen element een grote mechanische vastheid heeft, die in alle gevallen van grote waarde is, in hoofdzaak dáár waar de lichtgevoelige cel aan schokken of stoten blootstaat bijv. bij draagbare apparaten of bij montage in voertuigen. Door de platenvormige uitvoering kunnen er in het bijzonder tegen vochtigheid beschuttende fittingen worden ingebouwd; het Selen photo-element zelf is ongevoelig voor normale luchtvochtigheid. Zij verdragen tevens normale temperaturen en temperatuurschommelingen en de hoge elektrische gevoeligheid plus de platte vorm maken het mogelijk deze elementen in te bouwen in verscheidene apparaten.

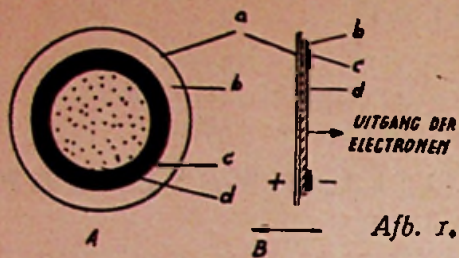
Samenvattend: zij hebben de volgende algemene voordelen: hoge elektrische gevoeligheid, grote werkingsgraad, te gebruiken zonder hulpspanning, licht elektrische gevoeligheid in het gehele spectrale gebied van ca. 275 tot 750 mu, geringe temperatuur-coëfficiënt, constante levensduur, hoge bedrijfszekerheid, geen brekende delen en daardoor ongevoelig tegen schokken en stoten.

Toepassingen

De Selen photocellen zijn te gebruiken bij draagbare belichtingsmeters, photographische belichtingsmeters, registreerphotometers, reflectie- en transparantmeters, Luxmeters. Verder voor elektrische signaalinstallaties, elektrische telinrichtingen, inbraak- en alarm-installaties, automatische inschakelingen van lichtbronnen, verkeerscontrole, rook-, gas en nevelmeters, brandmelders, metingen van mechanische veranderingen, versterking van gelijkstroom, metingen van hoogfrequente wisselstromen, machine- en personenbeveiliging, enz.

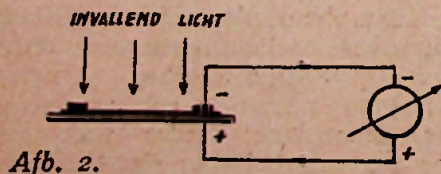
Werking

Het Selen photo-element is, uit de in ons vorig artikel beschreven gelijkrichter ontstaan. De opbouw van een Selen element is in fig. 1a en 1b schematisch voorgesteld.



Afb. 1.

Op een ca. 1 mm dik ijzerplaatje a is een dunne Selenlaag b gesmolten, die door een bijzondere temperatuurbehandeling in de licht elektrische werkzame modificatie van het Selen overtrokken is. Op deze Selen oppervlakte is een zeer dunne, goed licht doorlatende metaalhuid d uit edelmetaal aangebracht. Een versterkte metalen ring c dient als elektrische toevoerleiding tot de lichtdoorlatende vóór-electrode der cel; de draagplaat a geeft de tweede stroomaansluiting weer. Tussen het Selen oppervlak en de lichtdoorlatende electrode ligt de sperlaag. Voert men nu door het Selen photo-element een gelijkstroombron zódanig, dat de pluspool aan de vóór-electrode d en min de pool aan de ijzerplaat a aangesloten is, dan gaat in deze richting een zeer geringe stroom door het element, terwijl na ompoling der aansluitingen in omgekeerde richting een grotere stroomdoorgang ontstaat. Men kan aldus zeggen: onder de invloed van een toegevoegde spanningsbron, kunnen electronen vrijwillig van de metaal-electrode d tot de halfgeleider Selen b over de daartussen liggende sperlaag treden, d.w.z. + pool aan ijzer, — pool aan vóórelectrode, echter niet in omgekeerde richting. In fig. 1b is de doorlaatinrichting voor electronen door een pijl aan gegeven. Wordt nu het Selen photo-element op een dusdanige wijze belicht dat het licht door de electrode d aan het Selen belandt, dan worden in het Selen electronen vrijgemaakt, die over de sperlaag tussen Selen en vóórelectrode tegen de eigenlijke doorlaatinrichting, in de vóórelectrode overgaan. Deze, ingevolge de lichtwerking overgegangene, electronen kunnen in de doorlaatinrichting vóórelectrode-Selen weer naar hun oorsprong terug vliegen. Legt men echter aan het photo-element een stroomkring met een galvanometer, zoals in fig. 2 is voorgesteld, dan vliegt een deel



Afb. 2.

der overgegangene electronen door deze kring als photo-stroom naar hun uitgangspunt in Selen terug. Deze photo-stroom is bij gegeven belichting van het element des te groter, wanneer de weerstand van de buitenkring kleiner is, tegenover de weerstand van de sperlaag in de doorlaatinrichting.

Photo-stroom en photospanning

Het is duidelijk dat de photo-stroom tot een hoge belichtingsterkte bijna lijn-vormig met de belichting stijgt, terwijl zich de photo spanning wezenlijk langzamer verhoogt. De photo-kortsluitstroom is aan de belichting evenredig en de leegloop-spanning logarithmisch. Hoe groter de weerstand in de aansluitkring van de photocel is, des te meer is de evenredigheid tussen photo-stroom en belichting gestoord. De stroomafname stijgt verder met de grootte der belichte celoppervlakte. Wat de gevoeligheid van het Selen photo-element betreft, kan ongeveer aangehouden worden, dat bij een belichting van 1 Lux van het element per cm^2 oppervlakte, een photo-stroom van ca. 4-10 Amp geleverd wordt. Bij belichting met zonlicht levert deze oppervlakte ca. 40 mA photo-stroom bij 2 Ohm instrumenten-weerstand. De inwendige weerstand van het photo-element is voor de toepassing door de gebruiker van grote betekenis. Deze is in de eerste plaats een functie der belichting en wel des te kleiner, hoe intensiever de cel belicht is, d.w.z. hoe meer electronen licht elektrisch vrij komen. Overigens hangt de inwendige weerstand van het photo-element nog van de grootte van de celoppervlakte af; hoe groter deze is, d.w.z. hoe groter de doorsnede van het photo-element voor de electronenstroom wordt, des te kleiner wordt de inwendige weerstand. Het elektrisch vermogen dat een Selen photo-element bij belichting afgeeft, hangt van de grootte der elektrische weerstand van de verbruikkring af en bereikt een maximum wanneer de weerstand van de verbruiker gelijk is met de inwendige weerstand van het photo-element.

Temperatuur-coëfficiënt

Van de tot dusver bekend geworden sperlaag photocellen, bezit het Selen photo-element de kleinste temperatuur-coëfficiënt, waarbij als verder gunstig moment komt, dat de verandering van photo-stroom met de temperatuur, juist in het gebied der kamer-temperatuur bij 20° zeer klein is. Algemeen neemt met hogere temperatuur de photo-stroom af en wel des te sterker, hoe groter de weerstand in de buitenkring is.

De temperatuur-coëfficiënt van de kortsluitstroom is practisch gelijk nul, de photospanning van 20° ongeveer 1,3% per graad C. Bij een uitwendige weerstand van 100 Ohm bedraagt de temperatuur-coëfficiënt 0,14%, bij 350 Ohm 0,4% per graad Celcius.

Spectrale gevoeligheid

Het Selen photo-element is tegenover alle andere photobronnen, die een meer of mindere selectieve gevoeligheid in bepaalde spectraal-bereiken bezitten, in het gehele zichtbare spectraal-bereik gevoelig. Op deze grond is het Selen photo-element juist voor de photo metrische doelen het best te gebruiken. Men heeft vastgesteld dat het Selen photo-element ook nog in ultraviolet licht als ook in korte golven ultrarood een bruikbare gevoeligheid bezit. Dit zeer gunstige verloop der spectrale gevoeligheid van het Selen photo-element

maakt het mogelijk, dat photo-elementen zowel voor fotografische belichtingsmeters als ook (door voorschakeling van een passende filter) voor bijzondere doeleinden te gebruiken zijn.

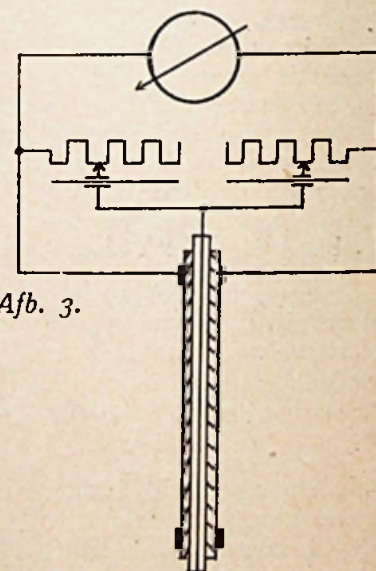
Bijzondere uitvoeringen

1. Normale Selen photo-elementen wijzen bij schuin invallend licht niet de werkelijke belichting aan, dus eigenlijk een te lage waarde. Deze afwijking laat zich door een bijzondere behandeling der cellenoppervlakte, practisch geheel uit de weg ruimen. De gevoeligheid van deze speciaalcellen is ca. 10% kleiner als der normale cellen.

2. Voor toepassingsgebieden, bij welke het minder op de hoogste gevoeligheid danwel op uiterste constante en vermoeuingsloosheid aankomt, wordt iedere cellengrootte ook in een speciale uitvoering geleverd. Deze speciale uitvoering bezit tegenover de normale uitvoering, bij kleine of gemiddelde belichtings-sterkten ca. 20% kleinere werking, geen vermoeidheidsverschijnselen, geringe veroudering.

Het dubbel photo-element

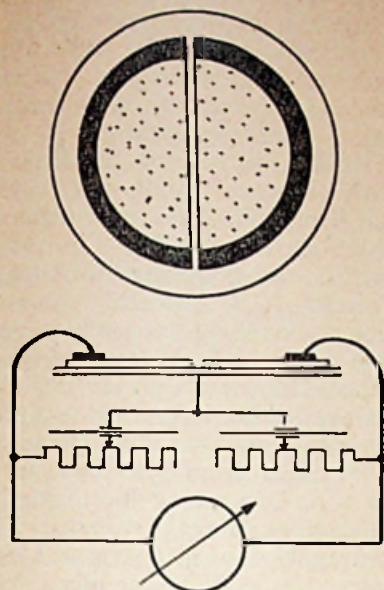
Het dubbel photo-element is gedacht voor de photometrische vergelijking van twee bekende lichtbronnen als objectieve vervanger van de bekende subjectieve vergelijkings-photometer. Het bestaat uit twee met de rugzijde op elkaar gelegde Selen photo-elementen, volgens fig. 3. Aande buitenste



Afb. 3.

electroden wordt een meetinstrument met zo groot mogelijke stroom-gevoeligheid als nul-instrument (nulpunt in het midden der schaal) aangesloten. Onder beding dat beide cellen gelijke gevoeligheid bezitten, stelt zich het meetinstrument alleen dan op nul in, wanneer beide cellen gelijk fel belicht worden. Een eventueel verschil in de lichtgevoeligheid van beide cellen, laat zich door een dubbelmeting met om 180° gedraaide dubbel photo-element, uitschakelen of door parallelschakeling van twee regelweerstand, gelijk maken. Voor dit doel is het dubbel photo-element van een middel contact voorzien. Een differentiaal-photo-element is elektrisch analoog aan het dubbel photo-element, echter met dit onderscheid, dat de beide photo-elementen

dicht naast elkander op een gemeenzame grondplaat bevestigd zijn. In fig. 4 is een differentiaal photo-element in tekening gebracht. Wordt een galvanometer als nul-



Afb. 4.

instrument in deze wijze aan het differentiaal photo-element aangesloten, dan wijst het alleen dan nul aan wanneer de beide helften van het photo-element gelijk belicht worden. Ook hier laten zich door middel van parallel geschakelde weerstanden die beide cellen-helften electrisch op elkaar vergelijken. Tot dit doel moet aan het photo-element een derde aansluiting aangebracht worden, die met de grondplaat in verbinding staat.

Jaarverslag PHILIPS

Het jaarverslag over 1949 van de N.V. Philips' Gloeilampenfabrieken te Eindhoven is over het algemeen in zeer optimistische toon gesteld: de gang van zaken is in dit jaar bevredigend geweest. Hoewel in veel opzichten gesproken kan worden van consolidatie, is er toch ook in menig opzicht nog een aanzienlijke uitbreiding van de activiteit tot stand gebracht.

Onder de rubriek Nieuwe producten wordt o.m. gewezen op de fluorescentie-buislamp met een speciale lamp zonder verdere hulpapparatuur alsmede op de Argentalamp. Vervolgens de ultravioletlampen, de electronenbuizen, radio- en televisieapparaten, röntgen- en electromedische apparatuur alsmede electro-acoustische producten en zulke voor industriële toepassing. Ook de afdeling telecommunicatie verliep bevredigend.

De omzet nam sterker toe dan men bij het begin van het jaar vermoed had, terwijl het aandeel van Philips in de totale Nederlandse export ruim 10% bedroeg.

Zowel de productie als het wetenschappelijk onderzoekswerk werden regelmatig uitgebouwd waarbij zeer opvallende resultaten verkregen werden.

In totaal waren er eind 1949 niet minder dan 84000 personen in dienst van Philips,

Mededelingen VAN HET

LEVERANCIERS
AFNEMERS
CONTRACT

SAMENWERKING

Gedurende het „tournée" dat de heer B. G. Miermans en ondergetekende door Nederland hebben gemaakt, ten einde de definitieve invoer van het L.A.C. te bespreken en voor te bereiden, is één gedachte wel sterk naar voren gebracht. Een gedachte, die ver uitgaat boven de betekenis van het L.A.C., dat uiteraard slechts een beperkte gedachte inhoudt, nl. de noodzakelijkheid van een marktregeling voor het installatiemateriaal. Die grotere, die bredere gedachte is nl. deze, dat men thans inziet, dat alleen door overleg tussen de verschillende verticale groepen in het electrotechnische bedrijf in al zijn geleidingen redelijke toestanden in deze bedrijfstak geschapen kunnen worden. Het is een verheugend feit, dat men thans begint te beseffen, dat de activiteit van één groep, zonder gelijktijdig overleg met andere belanghebbende groepen en zonder in achtneming van het wezenlijk belang van die groepen, tot geen resultaat kan leiden. Hierin schuilt naar onze mening het grote verschil met de vóór-oorlogse toestand. Men dacht toen nog in kleinere eenheden. Men leefde voor de eigen groep, staarde zich min of meer blind op de belangen van die groep. Men keek slechts vooruit en niet opzij. De grote les van de laatste oorlog en de tijd daarna is deze geweest, dat wij geleerd hebben in grotere eenheden te denken. Wij zien dit in de internationale politiek, maar ook in het economische en sociale leven. Deze omstelling is uiterst moeilijk en vergt veel van ons inzicht en vooral van onze opofferingsgezindheid. Men moet nl. tot het inzicht komen dat men alleen door het brengen van offers kan komen tot winst. Vroeger wenste men alléén winst, zonder geneigdheid te tonen ook offers te brengen. Dit nu is in de na-oorlogse, zeer ingewikkelde maatschappij niet meer mogelijk. Wanneer men meent bepaalde rechten te kunnen doen gelden dan moet men begrijpen dat tegenover die rechten evenzovele ver-

waarvan 34000 in Nederland, waarvan 23000 in Eindhoven. Veel aandacht werd besteed aan de sociale voorzieningen van interne verhoudingen.

Tot slot wordt een interessante beschouwing over de economische toestand gegeven, waarin de grote moeilijkheden en de geringe vooruitgangen tegen elkaar worden afgewogen alsmede enkele toekomstverwachtingen gestipuleerd. Alles bijeen is dit verslag, mede door de talrijke illustraties, weer een interessant overzicht van een jaar activiteit een onzer grootste Nederlandse industrieën.

plichtingen staan. Deze stelling, die de rechtswetenschap reeds zeer lang kende, is nog lang geen gemeengoed geworden. Het begint echter te dagen en dit zal betekenen het einde van het groepsegoïsme dat jaren lang hoogtij heeft gevierd.

Keren wij thans na deze algemene opmerking terug tot het eigen terrein, dan kunnen wij constateren, dat de ontwikkeling op electrotechnisch gebied gaat in de richting van het gemeen overleg. Dit is een begin, zij het dan een zeer schuchter. Het isolationisme van de groep maakt plaats voor wederzijds begrip en voor de overtuiging dat de verschillende groepen en stromingen elkaar dienen te vinden en elkaar nodig hebben. Om een enkel voorbeeld te noemen: Vóór de oorlog bestond er een zekere tegenstelling tussen ambacht en detailhandel. Deze tegenstelling was niet zo groot als men wel meende, doch een feit was, dat men zeer fel tegenover elkaar stond. De vergaderingen die toen over deze kwestie tussen vertegenwoordigers van beide groepen werden gehouden waren fel en rumoerig en het was geraden de asbakken van de tafels te nemen ten einde te voorkomen dat men met deze, overigens nuttige voorwerpen, zou gaan gooien. Thans echter reist een vertegenwoordiger van het ambacht met een dito van de detailhandel vreedzaam het land af en zij spreken op 14 vergaderingen over het L.A.C., waarbij soms de vertegenwoordiger van ambacht voor de detailhandel en die van de detailhandel voor het ambacht spreekt! De grenzen gaan vervagen omdat men tot het inzicht komt dat de gelijkgerichte belangen van de beide groepen oneindig veel groter zijn, dan de belangen, die misschien elkaar niet geheel dekken.

Dit slechts als voorbeeld; wij zouden er meerdere kunnen geven. Dit alles blijft ons hoopvol voor de toekomst stemmen al blijkt het meermalen moeilijk de massa in beweging te brengen. Zodra men zal inzien, dat de belangen van het vak primair zijn, en niet de belangen van de eigen groep, zal men tot grote prestaties in staat blijken te zijn. Doch niet eerder.

De oprichting van de M.E.A. is een hoopvol begin; het L.A.C. dient men te zien als een eerste uitvloeisel van deze coördinatie-gedachte. Zij zal verder moeten doorwerken; wij zijn er nog lang niet. Onlangs heeft een bekende Nederlander in internationaal verband gezegd: „Er is nog zo heerlijk veel te doen." Dit geldt evenzeer op electrotechnisch gebied. Men zal alle misstanden, welke zijn voortgekomen uit de snelle ontwikkeling van de electrotechniek, welke het bedrijfsleven niet heeft kunnen bijhouden, moeten wegnemen in gezamenlijk overleg. Hier is nog héél veel te doen. . . .

Mr. J. H. VAN GELDEREN.

Mededelingen VAN DE VAKGROEP

DETAILHANDEL IN ELECTRICHE
VERBRUIKSTOESTELLEN EN
VERLICHTINGSARTIKELEN

SECRETARIAAT:

MEIJERSGRACHT 606, AMSTERDAM C.
TELEFOON 40027

Hoe is het nu in werkelijkheid?

Iedere avond slaan we ons dagblad open en zien vlug of langzaam wat is geschied en wat er waarschijnlijk gebeuren gaat. Belangrijke en onbelangrijke berichten rijen zich aaneen en gaan tenslotte over in de advertentiekolommen, welke laatste als belangrijk nieuws gelukkig geen bedreiging inhouden.

De berichten, die wij lezen zijn sterk uiteenlopend; deels onbenuilig, een tikje flauw soms, hetgeen we betitelen met blad-vulling, anderdeels echter uitermate belangrijk, al beseffen we veelal niet, dat men bezig is over ons lot te beschikken en dat we de gevolgen spoedig aan den lijve zullen ondervinden, waarbij we bijv. denken aan rampen, oorlogen enz. Wij weten maar al te goed welke gevolgen daaraan verbonden zijn en hoeveel krachtsinspanning, ja zelfs geluk eraan te pas moet komen om tenminste het vege lijf te redden, niet alleen van ons zelf, doch van het gehele gezin.

Verder worstelen we door een massa berichten op velerlei gebied en gezien het feit, dat ze dikwijls niet op ons terrein liggen, wordt de strekking niet geheel overzien. Vaak is het ook zo, dat ze voor ons van eminent belang zijn, doch we komen er niet toe er dieper op in te gaan, aangezien de tijd ons ontbreekt en we teveel door onze dagelijkse beslommeringen in beslag worden genomen.

Belangrijke feiten

Daarom is het, dat we van tijd tot tijd enkele belangrijke punten nader onder de loupe hebben genomen en er wat dieper op in zijn gegaan. Het werkt ook dikwijls verhelderend, wanneer het uit de grote massa wordt losgetrokken en apart belicht.

We hebben de laatste jaren veel kunnen lezen over het Marshall-plan en alle organisaties, die hier direct en indirect mede verbonden zijn. Hoe weinig beseft de grote massa wat dit voor ons betekent en hoe de situatie zou zijn, indien deze hulp niet verleend was geworden. Het herstel zou uitermate belemmerd zijn en het zou veel en veel langer geduurd hebben voor we de positie bereikt hadden, waar we ons thans in bevinden. Het is natuurlijk volkomen logisch, omdat „the man in the street” zich uiteraard niet kan verdiepen in alle problemen van valuta's, grondstoffen en hulpmiddelen waardoor de scheepvaart, industrie en

handel op gang moeten komen en daardoor werkgelegenheid scheppen voor honderdduizenden, die op hun beurt een verdere roulering bevorderen. Wij zeiden reeds: een volkomen logisch verschijnsel, omdat dit geheel thuishoort op het terrein van economen, politici enz. De belangrijkheid blijft er echter even groot om.

Eveneens hebben we de Benelux, het economisch samengaan van drie landen, waarvan de waarde veelal wordt onderschat. Hoewel hieraan in de laatste tijd in de bladen niet al te veel aandacht wordt besteed, wordt aan de verwezenlijking druk gewerkt. We hebben verder gehoord van een 5-landen Pact, een Atlantisch Pact enz. dikwijls zonder ons te bekommeren om de consequenties, die deze combinaties en haar doelstellingen met zich brengen.

Een plan Schumann, een plan Stikker, 20 miljoen arbeiders onder één baas; we zouden zo nog enige tijd door kunnen gaan, maar U kent ze allen of heeft er tenminste iets van gelezen en het ligt niet op onze weg hier nader op in te gaan, omdat men dan al heel snel op het terrein van de politiek komt, een gebied waar we ons principieel verre van willen houden.

Dalende koopkracht

Een punt waarover U eveneens veel heeft kunnen lezen en waarop we ditmaal wel dieper willen ingaan is de koopkracht van het publiek. Alleen is het te betreuren, dat verschillende bladen en vooral weekbladen niet meer aandacht aan deze materie wijden en volstaan met enkele berichten, waardoor men geen juist overzicht van het geheel krijgt, zonder er een zekere studie van te maken. Hieromtrent zijn waardevolle cijfers bekend en hoewel het ondoenlijk is alles te publiceren willen wij toch in beknopte vorm een overzicht geven inzake dit punt.

Wanneer we de koopkracht in 1939 op 100 stellen en we maken een vergelijking met de toestand in 1948, dan zien we, dat het indexcijfer 100 van 1939, in het jaar 1948 varieert van 89,93 tot 31,55%. U zult begrijpen, dat deze variatie is ontstaan door de lage en de zeer hoge inkomens en dat de vermindering het sterkst spreekt voor de zeer hoge inkomens. In de cijfers die we hier geven zijn tevens de belastingen verwerkt.

Het genoemde percentage van 89,93 heeft betrekking op een jaarinkomen van f 1000,—. Verdergaand ligt dit bij f 2000,—

op 86,29%, bij f 3000,— op 83,06%, bij f 4000,— op 72,5% en bij f 5000,— op 66,09%. Bij f 10000,— ligt dit percentage op 53,84%.

U ziet hieruit, dat de verschillen zeer belangrijk zijn en welke grote rol dit voor onze bedrijven speelt. Wij willen dit met een voorbeeld verduidelijken. Nemen we dus iemand, die een bruto inkomen van f 4000,— heeft en gehuwd is, zonder kinderen, dan rest er na de betaling van de Loonbelasting een bedrag van f 3459,—. Met dit bedrag kan deze man thans evenveel doen als met f 1687,— in 1939. De koopkracht van betrokkene bedraagt dus thans slechts 72,5%. Hierbij is natuurlijk rekening gehouden met het feit, dat het indexcijfer voor de kosten van levensonderhoud thans 205 bedraagt tegen 100 in 1939.

Deze cijfers liggen nu op eenvoudige wijze voor U, waardoor zij beter tot U zullen spreken, doch eigenlijk is dit niets nieuws voor U. Immers Uw eigen kosten zijn dienovereenkomstig gestegen, in welk verband wij U verwijzen naar de bedragen en percentages van Uw zakelijke onkosten. Wanneer we rekening houden met het feit, dat de huur nog niet is verhoogd en dat de ondernemingsbelasting evenals de omzetbelasting gaat verdwijnen, zal, wanneer zich geen bijzonderheden voordoen, het indexcijfer straks 185 zijn. Op het moment, nu deze belastingen er dus nog zijn, is het indexcijfer van Uw zakelijke onkosten \pm 230.

Wel maken wij U erop attent, dat deze cijfers gemiddelden zijn en dus voor elke zaak onderling van grootte kunnen verschillen.

Zeer leerzaam is ook om eens eenmaal het huishoudboekje van Uw vrouw te pakken (niet om haar te controleren natuurlijk) en dan eens een staat te maken van wat er al zo nodig is en betaald moet worden, waarbij U dan de inkomens op verschillende bedragen kunt stellen. Wij voor ons hebben dit reeds gedaan met weeklonen van f 25,— f 50,— en f 75,—. Wanneer U dit doet zult U zien, dat er voor aanschaffing van niet zeer noodzakelijke artikelen weinig of niets overblijft en dat dit moet komen van kinderbijslag, gratificaties etc.

U zult hieruit ongetwijfeld constateren, dat er in dit cijfermateriaal wel iets zit en dat U verscheidene malen zult zeggen: Hé, daarover heb ik altijd een andere gedachte gehad. Interessant is ook te weten, hoe nu feitelijk de verdeling van de inkomens van de Nederlandse bevolking is. Het is zo, dat 35% een inkomen heeft tot f 2000,— 35% heeft een inkomen van f 2000,— tot f 3000,—, 24% van f 3000,— tot f 6000,—, terwijl slechts 6% een inkomen heeft van f 6000,— en hoger. Deze verdeling betreft de gehele bevolking, dus niet alleen een gedeelte als bijv. de arbeidende klasse.

Wat aantal betreft zult U dus het grootste deel van Uw klanten in de lagere categorieën moeten zoeken.

Voor ditmaal willen we het hierbij laten en een volgende keer weer eens een ander punt aan een nader onderzoek onderwerpen.

EINDE VAN HET VAKGROEPNIEUWS

Wat onze

electrotechnische nijverheid

vermag

De afdeling electro-techniek
op „Rotterdam-Ahoy”

Nu de Rotterdamse havens weer zijn hersteld als bewijs van een meer normale tijd, spreekt het vanzelf, dat de electriciteit ook op de havententoonstelling „Rotterdam-Ahoy” een belangrijke plaats inneemt. Afgezien van de algemene toepassing van electriciteit ten behoeve van de gebouwen en de terrein- en parkverlichting, zijn er nog heel wat aansluitingen voor de standhouders zelf gemaakt om hun inzendingen te mechaniseren en daardoor aantrekkelijker te maken.

Een moderne buitenverlichting is aangelegd op de toegangswegen van de Rochussenstraat naar de hoofdgebouwen der tentoonstelling. Hier is het nieuwste op dit gebied te zien, namelijk T.L.-buizen in speciale reflectoren, toegepast voor de openbare verlichting.

En dan de parkverlichting; deze is nog uitgebreider dan tijdens de inhuldigingsfeesten in 1948. Als u toch in het park bent, vergeet u vooral niet de omvangrijke „diep-zee show” te gaan bekijken, want dit is inderdaad iets fantastisch. Het spreekt van zelf, dat u ook „Oud-Rotterdam” bezoekt, ofschoon daar weer gaslantaarns branden, maar die horen daar nu eenmaal bij!

Maar voor ons, mensen van de electriciteit, is er nog veel meer te zien in een der belangrijkste en grootste afdelingen van de tentoonstelling en wel de afdeling Electro-techniek, welke is ondergebracht in het hoofdgebouw. Het is niet moeilijk deze afdeling te vinden, want het woord „electrotechniek” in rode neonletters van behoorlijke afmetingen wijst ons de weg.

Hier is het Rotterdamse G.E.B., afdeling electriciteit, naast een twintigtal firma's op dit gebied, vertegenwoordigd. De namen van de ondernemingen zijn op een groot bord bij de ingang aan de rechterkant op originele wijze aangegeven.

Moderne poederkoolketels

In het midden van de ingang is in een vitrine een waardevol, natuurgetrouw model opgesteld van de moderne poederkoolketels, zoals die in de centrale Galileistraat in gebruik zijn. Een stuk vakmanschap bij uitnemendheid!

Onze aandacht wordt in het bijzonder getroffen door de maquette van het Rotterdamse Gemeente-Energiebedrijf, welke is opgesteld aan de ingang van de afdeling aan de linkerkant. „Van kolen tot electriciteit” staat erop, en het geheel beslaat een lengte van ± 20 meter.

In deze miniatuur-haven ligt een kolen-schip voor de wal, terwijl een vacatie-ganger met zijn zeilboot er langs doobert.

Deze kolenboot wordt door de natuurge-trouw weergegeven kolenkraan gelost en de kolen worden gestort tussen de muren van het kolenpark, terwijl tevens te zien is, hoe per spoor, met zgn. onderlossers, de kolen kunnen worden aangevoerd. Door middel van een transportband worden de kolen naar de bunkers in het ketelhuis gevoerd om na tot poeder te zijn vermalen, met bijvoeging van grote hoeveelheden door lucht-verhitters verwarmde lucht, in de ketels te worden gespoten en daar een geweldige vlam te onderhouden voor de bereiding van de benodigde stoom.

Wanneer wij de bij de verbranding ontstane rookgassen volgen door de lucht-verhitter en de vlieg-asvanger, bemerken wij hoe ze verdwijnen door een $5\frac{1}{2}$ m hoge schoorsteen, welke op zeer originele wijze om een ijzeren kolom van het tentoonstellingsgebouw is aangebracht.

We nemen waar, hoe de stoom naar de machinezaal wordt geleid om de turbines te voeden, welke de generatoren voor de opwekking van electriciteit aandrijven. De afgewerkte stoom wordt in de condensoren door middel van koelwater gecondenseerd en teruggepompt naar de ketels. Deze verschillende circuits, d.w.z. van kolen, stoom, lucht en koelwater, zijn alle duidelijk te volgen.

Voorts wordt getoond, op welke wijze de opgewekte elektrische energie naar het schakelhuis wordt geleid om via een transformatorhuisje het kabelnet te voeden, en naar de verbruikers wordt getransporteerd.

Dit laatste is symbolisch aangegeven door een lijnenspel van installatiebuis.

Koppelnets der grootste centrales

Het „koppelnets”, hetwelk de grootste centrales in ons land met elkaar verbindt, is aangegeven door een maquette van een openluchtstation voor een spanning van 150 000 V, hetwelk wordt gevoed vanuit het hiervoor reeds genoemde schakelhuis van de centrale. Van dit openluchtstation ziet men hoogspanningsleidingen, aangebracht op de bekende geconstrueerde ijzeren masten, in het verschiep verdwijnen.

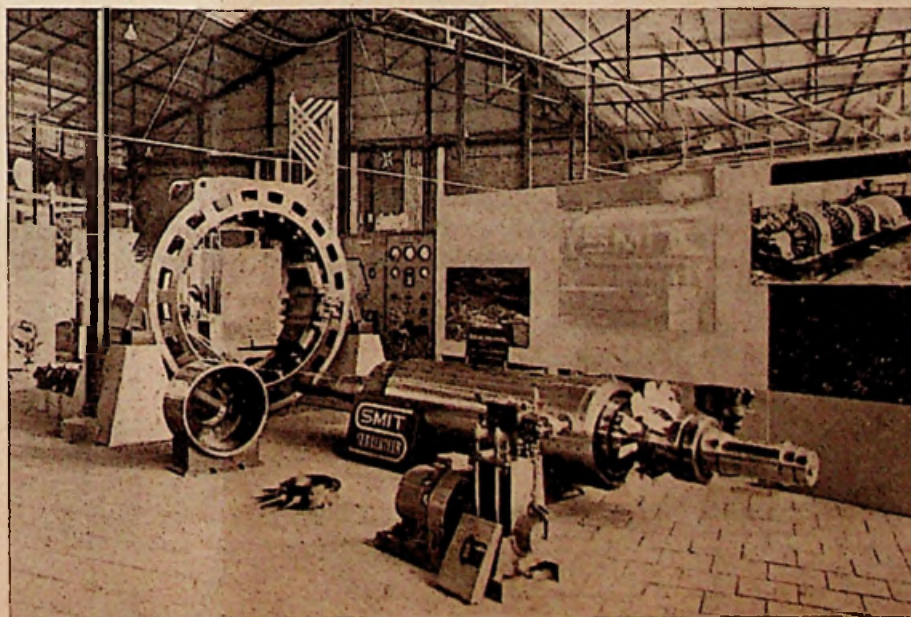
Verder is er een maquette van een groot passagiersschip opgesteld, waar alles elektrisch geschiedt. Aan de ene zijde ontwaart men een doorsnede over de ruimten, hutten enz. van dit schip, terwijl aan de andere zijde de elektrische installatie is aangegeven.

Wat verder de verschillende electro-technische fabrikanten en handelsondernemingen ten toon stellen, omvat onder meer: hoogspanningsmateriaal voor open en gesloten installaties tot een spanning van 150 000 V; laagspanningsmateriaal, als schakelborden en kasten enz. zwakstroommateriaal, als zenders, ontvangers en telefooninstallaties voor schepen; elektrische lastoestellen en elektrische industrie-ovens; materiaal voor kraaninstallaties en elektrische tractie; elektrische meetinstrumenten; accumulatoren en thermische verbruikstoestellen.

Naast allerlei fraaie modellen, o.a. van elektrische locomotieven, en kleinere maquettes van uitgevoerde installaties zijn er verder nog grote dingen te zien, zoals bv. een rotor van een turbo-generator met een vermogen van 20 000 kW en een draaistroommotor van 5 000 pk.

Alles te zamen, een zeer belangrijke en uitgebreide tentoonstelling, waarop men kan zien, waartoe de electrotechnische nijverheid in staat is.

De tentoonstelling - die op 15 Juni jl. door H. M. de Koningin is geopend - duurt tot en met 15 Augustus a.s. en is dagelijks van 10 tot 18 uur te bezichtigen. De Parkverlichting en „Oud-Rotterdam” zijn tot 24 uur in oenschouw te nemen.



Rotor van een turbo-generator met een vermogen van 20 000 kW.

In minder dan geen tijd
DOET U
UW HELE WAS
met de...

ELECTRISCHE WASMACHINE
BASILE
EEN METALEN WASMACHINE

die wast, spoelt en droogt

GEEN ONDERHOUD
GEEN SLIJTAGE

MET AUTOMATISCHE
POMPINRICHTING

COMPLEET MET
GROTE WRINGER
VOLLEDIGE GARANTIE

2.5 kg.
DROOG
WAS-
GOED

IMPORTRICE:
ELECTRO-UNION Prijs: f 428,—
Lijnbaansgracht 238-240, Amsterdam C.



KANTHAL

Weerstandsmateriaal

VOOR ALLE ELECTRISCHE
VERWARMINGSTOESTELLEN EN OVENS
BIMETAAL

KORTE LEVERTIJDEN — KLEINE HOEVEEL-
HEDEN VOORRADIG

KANTHAL MATERIAAL



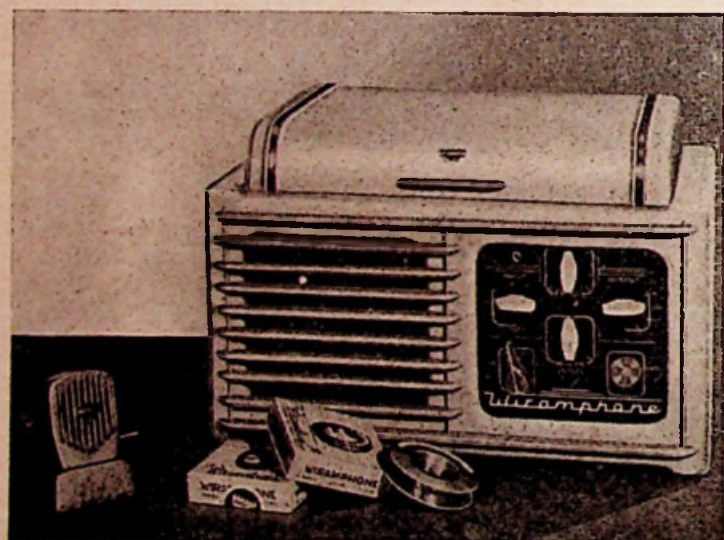
IMPORTEUR:

N.V. INGENIEURSBUREAU - KRACHT
SWEELINCKSTRAAT 140 — DEN HAAG — TEL. 330966

AKTIEBOLAGET

KANTHAL

HALLSTAHAMMAR



Reeds meer en meer wint de geluiddraad-recorder
terrein, zowel voor zakelijk gebruik als voor amuse-
ments-doeleinden. Ook U hebt klanten, die zich voor
de „WIRAMPHONE" interesseren. Stelt hen in staat
dit moderne wonder in Uw zaak te horen! Bestelt
nog heden een demonstratie-model!

BRUTO PRIJS f 780.—
met aantrekkelijke korting

WIRAMPHONE



Bulletin 5A2 bevat een complete beschrijving, gratis op aanvraag verkrijgbaar.

Weg! met

losgetrilde contacten
(gevaar voor sluiting)

kapotte contactstoppen
(gevaar voor aanraking)

Neemt een
DRAKA-flex contactstop




N.V. Hollandsche Draad-en Kabelfabr. A'dam

Mededelingen VAN DE

VAKGROEP
ELECTROTECHNISCH
AMBACHT

SECRETARIAAT:
MAURITSKADE 45, 'S-GRAVENHAGE
TELEFOON 110585

Bestuursvergadering

Op 7 Juli vergaderde het dagelijks bestuur van de Vakgroep Electrotechnisch Ambacht, tevens dagelijks bestuur van de federatie van Nederlandse Electrotechnische Werkgeversorganisaties.

Behandeld werden de statuten van de federatie, die thans in de vorm van een vereniging gegoten is. Voorts werd besproken de federatieve organisatie van de regionale en plaatselijke afdelingen. Hiervoor zal een speciaal reglement worden ontworpen. Enige punten welke i.v.m. de invoering van de Erkenningsregeling R.E.I. 1950 waren gerezen, werden besproken en afgehandeld.

Een voorlopig standpunt werd ingenomen t.a.v. de P.B.O. en wel naar aanleiding van een desbetreffend schrijven van de vakraad voor de Kleine Metaalnijverheid.

Besloten werd tot het instellen van een adviescommissie voor Sociale Aangelegenheden.

Met betrekking tot diverse punten werd door de heer P. J. Buis een overzicht gegeven.

Voorts werden nog een aantal punten van interne aard behandeld.

Opsporingsapparaat voor storingen in elektrische toestellen

Wij lazen in Econ. Voorlichting, dat een Britse firma een nieuw toestel op de markt heeft gebracht, waarmee storingen in elektrische apparaten, zoals stofzuigers, strijkijzers en dergelijke kunnen worden nagegaan. Het toestel, dat in een kistje van circa 22 x 20 x 12 cm is geplaatst, weegt slechts 5 kg en kan op voltages van 100-250 volt worden gebruikt. Het is geschikt voor het opsporen van storingen; het meten van voltage, het testen van de isolatie en opsporen van kortsluitingen bij auto's, motoren, vrachtwagens en dergelijke.

Vakraad voor de kleine Metaalnijverheid. Jaarverslag over 1949

Verschenen is een verslag van de Vakraad voor de Kleine Metaalnijverheid over 1949.

Naast de samenstelling van de Raad en zijn bestuur werden weergegeven de verschillende werkzaamheden, welke in de loop van het jaar zijn verricht. Er wordt ingegaan op het tot stand komen van loonregelingen en de 5% loonsverhoging, welke tot een nieuwe loonsverhoging heeft geleid, alsmede op de indelingsmoeilijkheden van bedrijven.

Uitvoerig wordt gesproken over de verplichtingsaanvraag van deelneming aan het pensioenfonds voor de kleine metaalnijverheid op grond van de Wet.

De strijd, die gevoerd is om te komen tot

een eigen bedrijfsvereniging voor de kleine metaalnijverheid voor wachtgeld- en werkloosheidsverzekering, wordt breedvoerig beschreven.

De vakraad drukt er zijn voldoening over uit, dat de overgrote meerderheid der bedrijven het advies van de Raad heeft opgevolgd om gebruik te maken van de door het College van Rijksbemiddelaars geboden mogelijkheid tot uitkering van 2% gratificatie tijdens vacantie.

Van de moeilijkheden t.o.v. de beloning

Mededelingen VAN DE

NEDERLANDSE
ELECTROTECHNISCHE
WINKELIERS
ORGANISATIE

ADMINISTRATIE:
KEIZERSGRACHT 606, AMSTERDAM C.
TELEFOON 40027

Werkt U mede?

Neen geachte Lezer, wij zullen U niet in eerste instantie vragen of U meedoet door nu een begin te maken en de aanmeldingskaart te posten. Waar wij op doelen is bestemd voor iedereen, die handel drijft in electrotechnische artikelen. U weet, dat wij reeds eerder geschreven hebben over zoiets als „de kat uit de boom kijken”. Wij kennen dat verschijnsel en slaan dat met gerustheid gade, want ook deze „uitkijkers” zullen vroeg of laat onze gelederen komen versterken.

Waar het echter direct om Uw eigen belang gaat, zal niemand blijven uitkijken doch daadwerkelijk willen optreden. U allemaal dus, lid of geen lid van onze organisatie, verzoeken wij om volledige steun in Uw eigen belang. Wij bedoelen hier de winstmarge, die U op een artikel gegeven wordt. Het is U net zo goed als ons bekend, dat deze in vele gevallen absoluut ontoereikend is en economisch onverantwoord. Hiervoor dient te worden gewaakt en met kracht tegen opgetreden. U heeft Uw zaak en U kent de eisen, die het publiek eraan stelt. Bovendien weet U, dat de lasten zeer hoog zijn en dat U derhalve met een onkostenpercentage moet werken, dat er tegenwoordig zijn mag. U maakt deze kosten werkelijk, U geeft het geld er dus voor uit en noodzakelijkerwijs moet dit dan ook weer terugvloeien.

Volkomen logisch zult U opmerken. Inderdaad, doch wij moeten niet vergeten, dat tegen deze gang van zaken nog dagelijks gezondigd wordt en wel voor een groot deel door onnadenkendheid. Veelal gaat men van de stelling uit, dat wanneer men een zaak heeft met cijfers voor onkosten, winst etc. men een bepaald artikel er wel bij kan

van gedemobiliseerden naar op praktijkjaren gebaseerde regelingen wordt melding gemaakt, evenals van een ontwerp-C.A.O. voor de kleine metaalnijverheid, waarover in de verslagperiode de onderhandelingen nog niet waren aangevangen.

Met een overzicht van de stand der werkclassificatie en van de werkzaamheden der verschillende bedrijfscommissies sluit het verslag.

Benoeeming Directeur-Generaal van de energievoorziening

Bij K.B. d.d. 20 Juni jl. nr. 23, is Dr. E. L. Kramer met ingang van 1 Juni 1950 benoemd tot Directeur-Generaal van de Energievoorziening in de vacature, welke was ontstaan door het bereiken van de pensioengerechtigde leeftijd van Ir. G. J. T. Bakker.

EINDE VAN HET VAKGROEPNIEUWS

nemen tegen een te lage marge, Men neemt deze „winst” dan „mee”, zoals het uitgedrukt wordt. Geloof U maar gerust, dat deze redenering fout is en dat U op de duur op deze wijze dan ook volkomen scheef gaat. Houdt dit punt doorlopend in het oog en koopt alleen die artikelen, waarop U een marge heeft, die niet alleen economisch verantwoord, doch ook voor U strikt noodzakelijk is.

Bedenk, dat wij hier steeds voor strijden in Uw waarachtig belang en dat wij menen te mogen aannemen, dat U allen zonder uitzondering hieraan medewerkt. Dit kost U niets en brengt U alleen maar voordeel. U ziet dus hoe makkelijk het is om medewerking te verlenen en de goede zaak, zij het dan niet volledig, te steunen.

Wij rekenen dus op U en mochten U gevallen bekend zijn, die dringend verbetering behoeven, meldt ze ons dan, opdat wij maatregelen kunnen voorbereiden. Vergeet niet, dat wij het alléén ook niet kunnen en dat samenwerking zelfs noodzakelijk is.

Ziet U echter de noodzaak in om volledig mede te werken, des te beter. Meldt U dan aan als lid bij de Provinciale Bestuursleden of rechtstreeks aan de Administratie: Keizersgracht 606 te Amsterdam-C. Het bovenstaande is slechts één punt van de velen, die voor U behartigd worden en dienen te worden.

Wat betaalt U hiervoor? Slechts f 10,— voor een geheel jaar, wat dus zeker voor niemand een bezwaar kan zijn.

Hetgeen U vandaag vergeet te doen, kan U morgen spijten. Doe het dus niet straks, maar nú!!!

EINDE NEWO NIEUWS

NIEAF

UTRECHT



**ELECTRISCHE
MEETINSTRUMENTEN**

ELECTROTECHNISCH INSTALLATIE-
MATERIAAL



N.V. CORODEX

ZANDVOORT. TEL. N. 2507 - 2541 - 2542

**VOOR ELECTRISCH HUISHOUDELIJKE
APPARATEN,
FLUITKETELS, WATERKOKERS ENZ.
UW KEUS
„BOBE”**

**HET IS EEN KWALITEITSPRODUCT
UW GROSSIER HEEFT ZE VOORRADIG**

Niet slechts de alledaagse artikelen, maar praktisch het gehele Hazemeyer programma wordt door ons op voorraad gehouden. Dit geldt eveneens voor alle andere goede fabriekaten, zoals:

- Heemaf** voor electromotoren en automatisch schakelmateriaal.
- A.C.E.C.** voor draad en kabel en elec'motoren.
- Daalderop** voor warmwaterreservoirs en huishoudelijke apparaten.
- Metrawatt** voor betrouwbare meetinstrumenten.
- General Electric en Stork** voor ventilatoren.
- Philips** voor utiliteitsverlichting.
- Stolz-Kontakt** voor installatiemateriaal.
- Philips** voor electronische apparatuur voor bedrijfsautomatisering.

TECHNISCHE HANDELSGEMAATSCHAP
TECHNISCHE HANDELSGEMAATSCHAP



BEWAAAR GELD EN PAPIEREN
VAN WAARDE NIET THUIS;

dit brengt grote risico's met zich (juist bij Uw afwezigheid tijdens de vakantie).

Voor een klein bedrag per jaar kunt U zonder zorgen zijn voor de veiligheid van Uw bezit, indien dit is opgeborgen in een safe-loket bij een kantoor van de

Nederlandsche Middenstandsbank n.v.

98 Vestigingen in Nederland

Amsterdam
Rotterdam
Utrecht
Den Haag
Eindhoven

DRAAD!

Wij hebben draad voor elk doel - wikkeldraad, montagedraad, rijwiel- en automobielkabel, telefoon- en microfoonkoord, litzedraad, podurdraad...

Kortom: wat voor draad U ook nodig mocht hebben -

Pope maakt het!

→ Vraag alle gewenste inlichtingen aan onze alleenvertegenwoordigster voor Nederland. Zij zal U graag met raad en d-raad bijstaan.

TECHNISCHE HANDELONDERNEMING

„ROMAL”

Plompstorengracht 12 - Utrecht - Telefoon 14393

N.V. POPE'S DRAAD- EN LAMPENFABRIEKEN VENLO · HOLLAND.

56864

HAZEMEYER

HENGELO

BESCHERMD SCHAKELMATERIAAL

Fabriek en Hoofdkantoor Hengelo
Tel: 2345 (5 lijnen)

Kantoor R'dam: Mathenesserlaan 201, Tel: 30634
Kantoor A'dam: Amstel 144, Tel: 35862

KOOLBORSTELS

voor elk doel.
Dit voorraad leverbaar.

Nederl. Koolborstelfabriek

AMSTERDAM-N.
Spijkerveede 5 Telefoon 60562

Kema-goedkeuringen

Opgave van de materialen die in het tijdvak van 12 Mei 1950 tot 26 Mei 1950 werden goedgekeurd

FABRIKAAT	TYPE	Stroomsterkte	SPANNING	OPMERKINGEN
Dubbelpolige draaischakelaars Busch-Jaeger Lüdenscheider Metallwerke A.-G. Lüdenscheid	302/2 J	6 A	250 V	
Stopcontacten Wandcontactdozen (tweepolig) C. A. Winkhaus, Carthausen i.W.	8310 b 8310 W	15 A	250 V	Met witte kap.
C. A. Winkhaus, Carthausen i.W.	8340 ibr	15 A	250 V	Verzonken. Met ronde afdekplaat van bruin geperst isolatiemateriaal.
	8340 iw			Met ronde afdekplaat van wit geperst isolatiemateriaal.
	8340 irb			Met afdekplaat en ronde of vierkante ring van bruin geperst isolatiemateriaal.
	8340 irw			Met afdekplaat en ronde of vierkante ring van wit geperst isolatiemateriaal.
Diversen Stotz-Kontakt GmbH, Heidelberg	68.32 i			Enkelvoudige rechthoekige afdekplaat van bruin geperst isolatiemateriaal. Bestemd voor het gebruik in combinatie met een goedgekeurde verzonken schakelaar of contactdoos van hetzelfde fabriekaats met afdekplaat type kis.
	68.32 w			wit geperst isolatiemateriaal met afdekplaat kis W.
Stotz-Kontakt GmbH, Heidelberg	68.32 i			Tweevoudige rechthoekige afdekplaat van bruin geperst isolatiemateriaal. Bestemd voor het gebruik in combinatie met goedgekeurde verzonken schakelaars en/of contactdozen van hetzelfde fabriekaats met afdekplaat type kis.
	68.33 w			van wit geperst isolatiemateriaal met afdekplaat type kis W.
Stotz-Kontakt GmbH, Heidelberg	68.36 i			Drievoudige rechthoekige afdekplaat van bruin geperst isolatiemateriaal. Bestemd voor het gebruik in combinatie met goedgekeurde verzonken schakelaars en/of contactdozen van hetzelfde fabriekaats met afdekplaat type kis.
	68.36 w			van wit geperst isolatiemateriaal met afdekplaat type kis W.
Stotz-Kontakt GmbH, Heidelberg	68.39 i			Viervoudige rechthoekige afdekplaat van bruin geperst isolatiemateriaal. Bestemd voor het gebruik in combinatie met goedgekeurde verzonken schakelaars en/of contactdozen van hetzelfde fabriekaats met afdekplaat type kis.
	68.39 w			van wit geperst isolatiemateriaal met afdekplaat type kis W.

Wijzigingen aan te brengen in de lijst van materialen voorzien van het keuringsteken resp. goedgekeurde materialen bijgewerkt tot 1 Januari 1950.

blz. 15 Het type No. 14821 i van de enkelvoudige draaischakelaar van het fabriekaats der Stotz-Kontakt GmbH moet worden gewijzigd in E 1121 i.

blz. 18 Het type No. 14825 i van de seriedraaischakelaar van het fabriekaats der Stotz-Kontakt GmbH moet worden gewijzigd in E 1125 i.

blz. 19 Het type No. 14826 i van de wisseldraaischakelaar van het fabriekaats der Stotz-Kontakt GmbH moet worden gewijzigd in E 1126 i.

COLLIE
ZUURWEGERS
voor zuivere meling.

Alleenverkoop voor Nederland
THEAL N.V.
Handel in techn. artikelen




Amsterdam-C. • Postbus 396 • Tel. 41801-42012 Telegr. Techtheal




Grote collectie
verlichtingsornamenten,
kappen, kronen, utiliteits-
verlichting, wasmachines,
stofzuigers en vele andere
electrische huishoudelijke
apparaten

Shabur

INDUSTRIELE EN TECHN. HANDELSMIJ. N.V.
DEN HAAG, ZUILINGSTR. 22-24, TELEFOON 116130 (8 lijnen)
UTRECHT, HEERENSTRAAT 35, TELEFOON 20241 (3 lijnen)



Repulsiemotor



UTRECHT

MUNTKADE 25



Het kopen van isolatielakken is
een vrouwenskwesle.
**ONZE ISOLATIELAKKEN
ZIJN SUPERIEUR.**

TECHN. HANDELSONDERNEMING **W. WERNER**
PALTZERWEG 223 - DEN DOLDER - TELEFOON 2165 - BILTHOVEN



*Fabricage: versterkers, transformatoren enz.
Groothandel in radio-artikelen*

BEREC zaklantaarn-, radio- en gehoor-
apparaatbatterijen.
BELCLERE gehoorapparaten ook met
miniatur accu.
RONETTE microfoons, pick-ups enz.
POPE snoer, draad, radiobuizen enz.
Alle montage materiaal, weerstandjes,
condensatoren, antenne-cieren etc. etc.
T.V. materiaal o.a. spoelen, schema's,
trafo's.

Technisch Bureau J. Th. van Reijssen
Choorstraat 16 - DELFT - Telefoon 2678

NEGEN VAN DE TIEN LADDERS ZIJN



Veilig!

N.V. Hout-
Industrie

V.H.
Jean Wienese

OPGERICHT IN 1903

Vraagt onze 44 pagina's tellende catalogus

Sterk!

BEMUURDE-
WEERD o.z. 18
TEL. KANTOOR
15534 - 21090
OOK NA 6 UUR
FABRIEK 14850



GISO-LAMPEN

DE



**„KENMIX”
Liquidiser**

is nu uit voorraad
leverbaar

(Zie blz. 38 van de Juli-Bode)

ELECTROCENTRUM

Amsterdam - Arnhem - Eindhoven - Leeuwarden
Roosendaal - Rotterdam - Zwolle

En nu . . .

„Primeur”

de voorkeur!

de buispencil met de vele voordelen

• octrooi aangevraagd no. 150876

• Let op het goud etiket

Bij alle goede grossiers verkrijgbaar.

H. H. INSTALLATEURS

Denkt aan de KEMA-voorschriften!

Scheltransformatoren

KEMA-GOEDGEKEURD!

220 Volt f. 6,30 p.st. netto

Direct uit voorraad leverbaar

Natuurlijk bij

„Technische” N.V.

De Const. Rebecquestraat 96-102

's-Gravenhage - Telefoon: 330005

TOVERLI

Keizersgracht 692, Amsterdam C.
Telefoon (K 2900) 32887

Fabriek van

Speciale Verlichtingsapparaten

voor TONEEL, OPENLUCHTTONEEL,
WAGENSPEL, MODESHOW,
EXPOSITIE, ETALAGE,
FLOODLIGHT ENZ.

VERKOOP

VERHUUR

INSTALLATEURS VRAAGT CATALOGI!

NAJAARSBEURS: Groeselaan Hal B. Stand 42

M. DUINTJER & ZONEN N.V.

WILDERVANK - (téléf. 44; Veendam).

Grossiers, gespecialiseerd in

MATERIALEN VOOR KRACHTINSTALLATIES

Electromotoren en dynamo's,
Schakelaars en controllers,
SBIK autom. en motorbeveiligingschakelaars,
Automatische sterddriehoekschakelaars,
Aardfout- of gestelsluiting-schakelaars,
Kastbatterijen (compleet in onderdelen)
Druk- en vlotterchakelaars,
Speciale schakelapparatuur.

Op korte termijn leverbaar

Porseleinen

kroonsteentjes

1 - 2 - 3 en 4 polig

Groeneveld's

Handelsonderneming

Warmondstraat 160, A'DAM

K.W.h.meters,

normale en alle bijzondere uitvoeringen.
Registrerende en aanwijzende Volt-
Ampère-Watt-Cos ϕ - en freq. meters.
Draaiveld-richting-aanwijzers.
Gecombineerde Volt- en Ampèremeters
in draagbare uitvoering.
Krukinductoren.
Aardingsweerstandsmeters.

Meterfabriek - Dordrecht

BROWN-BOVERI

Motorschakelkasten

**Autom. Sterddriehoek-
schakelkasten**

ter beveiliging
van electro-motoren

**ELECTROSTOOM
ROTTERDAM**

Electro-Ing.-Bur. „DANIEL” N.V.

HILVERSUM

Tel. 9895

▲ Aanloopcontrollers
Rotor-aanloopweerstand
Luchtgekoelde weerstanden
Magneetschakelaars

Speciale schakelapparatuur voor de industrie
Af voorraad of redelijke termijnen

N.V. Gebr. Rolff's Handel Mij.
ALKMAAR

ZAADMARKT 33-36 TELEFOON 2341-2342

PHILIPS artikelen _____

DRAKA producten _____

JUNG schakelmateriaal _____

APPARATEN voor huish. gebruik

PANNEN voor electr. koken

INSTALLATIE materiaal _____

Onze kantoren en magazijnen
zullen wegens vakantie gesloten
zijn van

**24 tot en met
29 Juli 1950.**



M. Ossendrijver - Amsterdam-C.

ST. PIETERSHALSTEEG 4-8 - TELEFOON K 2900-42158

POPE Radiobuizen

Fluorescentiebuizen

Fluorescentieapparatuur en

Armaturen

Gloeilampen.

Vraagt vrijblijvend offerte en/of advies.

N.V. Electro Ofra en gros

Straalscheweg 37-39 te VENLO — Telefoon 3424

Opgave van de materialen welke in het tijdvak van 9 t/m 23 Juni 1950 werden goedgekeurd door de N.V. tot Keuring van Electrotechnische Materialen te Arnhem.

FABRIKAAT	TYPE	Stroomsterkte	SPANNING	OPMERKINGEN
<i>Installatiemateriaal</i> <i>Schakelaars</i> <i>Enkelpolige draaischakelaars</i> C.A. Winkhaus, Carthausen i.W.	2610/1b	6 A	250 V	Met bruine kap.
C.A. Winkhaus, Carthausen i.W.	2610/1w	6 A	250 V	Met witte kap.
<i>Seriedraaischakelaars</i> Gebr. Vedder; Schalksmühle	B 316/5	6 A	250 V	Gemerkt „Presto” Waterdicht in huis van geperst isolatiemateriaal met een pakkingbus.
<i>Dubbelpolige draaischakelaars</i> Gebr. Berker; Schalksmühle	6 E/232 b	6 A	250 V	Met bruine kap.
Gebr. Berker; Schalksmühle	6 E/232 w	6 A	250 V	Met witte kap.
Gebr. Vedder; Schalksmühle	B 316/2	6 A	250 V	Gemerkt „Presto” Waterdicht; in huis van geperst isolatiemateriaal met twee pakkingbussen.
C.A. Winkhaus, Carthausen i.W.	2610/2 b	6 A	250 V	
C.A. Winkhaus, Carthausen i.W.	2640/2 irb	6 A	250 V	Verzonken; met afdekplaat en ronde ring van bruin geperst isolatiemateriaal.
C.A. Winkhaus, Carthausen i.W.	2640/2 irw	6 A	250 V	Verzonken; met afdekplaat en ronde ring van wit geperst isolatiemateriaal.
<i>Stopcontacten</i> <i>Wandcontactdozen</i> Stotz-Kontakt GmbH, Heidelberg	E 5216 ius	10 A	250 V	Verzonken; met afdekplaat van bruin geperst isolatiemateriaal
Stotz-Kontakt GmbH, Heidelberg	E 5216 iusw	10 A	250 V	Verzonken; met afdekplaat van wit geperst isolatiemateriaal. Verzonken met afdekplaat en ronde ring van bruin geperst isolatiemateriaal.
Stotz-Kontakt GmbH, Heidelberg	E 5216 irsw	10 A	250 V	Verzonken; met afdekplaat en ronde ring van wit geperst isolatiemateriaal.
Stotz-Kontakt GmbH, Heidelberg	E 5216 kis/68.32 i	10 A	250 V	Verzonken; met afdekplaat en vierkante ring van bruin geperst isolatiemateriaal.
Stotz-Kontakt GmbH, Heidelberg	E 5216 kisw/68.32 w	10 A	250 V	Verzonken; met afdekplaat en vierkante ring van wit geperst isolatiemateriaal.
<i>Schakelaar-wandcontactdozen</i> Paul Hochköpfer & Co. Lüdenscheid	4581	6/10 A	250 V	Schakelaar uitgevoerd als enkelpolige draaischakelaar 6/250. Met kap van bruin geperst isolatiemateriaal.
Paul Hochköpfer & Co. Lüdenscheid.	1281	6/10 A	250 V	Schakelaar uitgevoerd als enkelpolige tuimelschakelaars 6/250. Met kap van bruin geperst isolatiemateriaal.
Paul Hochköpfer & Co. Lüdenscheid.	1286	6/10 A	250 V	Schakelaar uitgevoerd als wisseltuimelschakelaar 6/250. Met kap van bruin geperst isolatiemateriaal.
<i>Schroefveiligheden</i> <i>Patroonhouders</i> Lüdnner & Co., Bamberg	107	25 A	500 A	Bestemd voor railmontage

Mededeling VAN DE

NEDERLANDSE VERENIGING VAN ELECTROTECHNISCHE WERKGEVERS

Vergadering Verenigingsbestuur

Op 6 Juli vergaderde het Verenigingsbestuur te Amsterdam. In hoofdzaak was deze vergadering gewijd aan de bespreking van de agenda van de vergadering van het Vakgroep bestuur c.q. Federatiebestuur.

Voorts werden enige afdelingskwesties behandeld en enkele voorbereidende besprekingen gehouden, betreffende een algemene ledenvergadering, welke in het najaar zal worden gehouden.

Soldeerbout Elfab

Onze aandacht wordt gevestigd op de Zweedse elektrische soldeerbout Elfab. Deze wordt thans geleverd voorzien van een verkoelingsstelsel, heeft een levensduur van ca. 4000 branduren en wordt sedert geruime tijd in overheids- en grote industriële bedrijven met succes gebruikt. Deze bout wordt geïmporteerd door de firma J. M. Rukin te Scheveningen.

OPEN PLAATSEN

Minimum 3 regels fl. 4,—. Elke regel meer fl. 1,—.
(Per regel gemiddeld 36 letters of leestekens).
Voor administratie en expedite van brieven onder nummer 40 cent extra, bewijsnummer 20 ct.
Men gelieve het bedrag in te sluiten of per postwissel of postgiro 136 400 van N.V. Uitgevers Mij. Dilligentia, Kalverstraat 35, Amsterdam, vooruit te betalen.

* Erkend gedipl. electro-techn. installateur, in het bezit diverse V.E.V. diploma's, tevens goed radio-reparateur, goed bekend met kabel- en bovengrondse netten, zoekt deelname in plattelandszaak, ook genegen in loondienst te treden. Br. nr. 1419.

* Gedem. mil., leeftijd 22 j., i. h. b. v. diploma ambachtsschool (electrotechnisch) en diploma E.T.S. en binnenkort aanvangend met cursus radiotechnicus, zoekt betrekking, liefst op radiogebied. Br. nr. 1420.

GEVRAAGD door Electrotechnisch Handels- en Ingenieursbureau in het Noorden des lands

EEN ELECTROTECHNISCHE KRACHT

met commerciële en administratieve kwaliteiten en enige jaren ervaring, voor leidende technische verkoopspositie. Goed salaris en prettige werkkring met toekomstmogelijkheden. Sollicitaties onder no. G.I. 4923 Adv. Bur. ReAlta, Westersingel 24, Groningen.

VRAAG EN AANBOD

* Door omstandigheden te koop aangeboden: personenlift merk Jasper v. 80 kg of 1 persoon, motor 1 P.K., 220 Volt met automatische beveiliging, bedrijfsklaar f 1 950,—. In werking te bezichtigen. Br. nr. 1418.

Radio en Weideafrastering 1950

Het aangewezen adres voor het beste materiaal

Ijzereen palen met opschroefbare porseleinen isolatoren. Extra zware poortgrepen, draadspanners, apparaten, batterijen.

Zeer lage prijzen

Vraagt prijscourant met meer dan 200 artikelen

Steeds het nieuwste

R.E.T.A.F.

Mussengang 17, GRONINGEN. Tel. 28890

PAS OP „Schrikdraad”

Wij leveren U het BESTE wat er is.
Apparaten met 5 jaar garantie.
Isolatoren zeer concurrerend.
Vraagt demonstratie en inlichtingen.

Fa. NIJBOER, Arnhem
Prins Hendrikstraat 2b - Tel. 23180
DE SCHRIKDRAAD SPECIALIST

N.V. HANDEL-MIJ.

»ELECTRO-METAAL«

A. G. VAN RIJN - DEN HAAG
Piet Heinstraat 102 - Telefoon 336144 - 321011

- Verdeelkasten, schakelkasten enz.
- Kastenbatterijen.
- Vertegenw. E.M.F. Electro-motoren.
- Import Draad en Kabel.
- Vertegenw. van Wijk & Visser. Automatisch Schakelmateriaal.
- Electrisch Huishoudelijke App.
- Alles op het gebied der Electro-Technische Installatie-Materialen.



VRAAGT OFFERTE! KORTE LEVERTIJDEN!

PRESTO Schakelmateriaal
DRAKA Draad & kabel
RIJNSTAAL Installatiebuis en buisonderdelen
„CORODEX” Installatiemateriaal

N.V. v/h **NIERSTRASZ**
Plantage Middenlaan 62, Amsterdam (C.)

JAC. van der VEEN

Calandplein 3, Den Haag
Tel. 180826 *

VERHUUR van alle
electrische materialen
ILLUMINATIE **TONEEL**
LICHTFONTEINEN

Installateurs!

Laat ons Uw neon-installaties verzorgen!
Wij zijn daarvoor speciaal ingericht, maken, ontwerpen, begroten, verkopen en monteren door het gehele land.

Techn. Bur. voor **NEON-VERLICHTING**
P. J. BUIS, 's-GRAVENHAGE,
KONINGSPLEIN 11, TEL. 392400—390418

„**VONKA**” **AMSTERDAM-C.**
Rapunburg 97
Telefoon 45352-51136

VERHUUR van materialen, lichtfontein, schijnwerpers, motoren enz.

voor

ILLUMINATIE - TONEEL
VERLICHTING - KRACHT

- Hefboomsch. 3-4 plg. 60-100-200 A. (typ. 15)
- Buiszek. kasten 60-100-200 Amp. (typ. 25)
- Kabelinvoeren en huisaansluitkastjes
- Zekeringkasten 3 tot 30 coups } div. types
- Raikasten en omkeerschakelaars }
- Kastenbatterijen
- Grondkabelmoffen

Minkes

Hoefkade 667-671, DEN HAAG, Tel. 391563

Versterkers BRENETTE (Import)
60 Watt, 25 Watt, 15 Watt, 6 Watt
Universele aanpassing

MICHIGAN (Import)
Microfoons, Microfoonstandaards,
Tafelmicrofoons, Microfoonpluggen,
Microfoonkapsels, Pick ups (Kristal)
Pick up elementen (metaal en bakeliet)
(passend in Philips pick ups)

Technische Groothandel
W. DE VRIES
Landstraat 8, Tel. 548 (K 5437), Aalten



Wij leveren U alles op het gebied van **VERLICHTING**

zoals: Wandlichten, Tafellampjes, Bedieslampen enz.
Keuze uit minstens 12 modellen Leeslampen. Verder Rooktafels, Handwerkbakjes, Theebladen enz.

Vraagt prijzen en monsters.

Het adres voor groothandel en kleinhandel.
DRACHTEN (Friesland). Telefoon 2296

Hebt U **TRANSFORMATOREN** nodig?

LUXOR

levert U elk gewenst exemplaar vlug en bilijk. De transformator met het eeuwige leven. Vraagt nog heden prijs.

LUXOR Transformatorenfabriek
KLEINE HOUTWEG 30 - HAARLEM
Tel. 11512-12305 (K 2500)

Cassablocs

Wij kunnen CASSABLOCS leveren, echter niet bedrukt met firmanaam. De prijs bedraagt slechts fl. 7,65 per doos van 50 blocs, franco thuis.
Bestelling per postwissel of per giro 136400 ten name van

Uitgevers Mij. **DILIGENTIA**
Kalverstraat 35 - Amsterdam C.

Op de strook vermelden: Cassablocs

Wij leveren uit voorraad:

- SLENDOR-GLOEILAMPEN, ook SERIELAMPJES
- A.C.E.C. FLUORESCENTIELAMPEN en daarbij behorende APPARATEN en ARMATUREN
- WERVA-KOOLBORSTELS in 80 afmetingen en zeer praktische assortimentsdoos
- ALUMINIUM WAAIERS voor stofzuigers in 19 typen.
- BATTERIJEN, BATTERIJ- en RIJWIELLAMPJES
- KOGELAGERS, STRAALKACHELS, STRIJKBOUTEN, VERWARMINGS-ELEMENTEN, CORODEX-ARTIKELN, SCHAKELAARS, STEKKERS
- MONTAGEDRAAD, PARALLELSNOER, VOLGUMMI-KABEL, LOODKABEL, enz.

Vraagt onze prijscourant.

N.V. voorheen

N. C. Waagmeester & Zoon, Groothandel

DAMPLEIN 8 - ZAANDAM - TELEFOON 2294 (K 2980)

Verhuur van alle soorten

KABEL, SCHAKELKASTEN en ILLUMINATIE

Levering en verhuren van

TONEELVERLICHTING

C. SELLMAYER, AMSTELDIJK 44 - AMSTERDAM

Postadres: Stalinlaan 34 - Telefoon (K 2900) 98181, na 6 uur 23640

'n Vraag?

Electro Radio Mercur geeft het antwoord

CISTOFA

Mededelingen voor aangeslotenen van Cistofa

Besluiten van het Hoofdbestuur

In het onder bovenstaand hoofd in het vorig nummer van de Electro Radio Mercurur geplaatste artikel blijkt helaas een fout te zijn gesloten. Hieronder volgt een juiste weergave van de betreffende door het Hoofdbestuur genomen besluiten:

1. Indien een stofzuiger binnen 3 maanden na de dag van verkoop in zijn geheel wordt betaald, wordt dit geacht een contante verkoop te zijn. In zo'n geval *behoeft* dus geen opslag in rekening te worden gebracht. Het maakt geen verschil of de gehele betaling binnen de gestelde termijn ineens of in gedeelten geschiedt. Deze mogelijkheid *mag in geen enkele vorm worden gepubliceerd*, m.a.w. er mag geen reclame mede worden gemaakt. Onder publiceren wordt ook verstaan het bekend maken van deze mogelijkheid door middel van etalagecartons of dergelijke.

2. De verplichting dat bij huurkooptransacties tenminste 10 % van de contantprijs vooruit betaald moet worden, is *vervallen*. Het Hoofdbestuur is tot dit besluit gekomen, omdat deze verplichting in bepaalde gevallen in de praktijk moeilijkheden opleverde. Het Hoofdbestuur blijft echter van mening, dat grote voorzichtigheid in deze geboden blijft. Het eisen van een zekere vooruitbetaling is naar haar mening steeds een goede waardemeter betreffende de financiële soliditeit van de betrokken huurkoper. Het Hoofdbestuur raadt dan ook alle ingeschrevenen bij Cistofa aan met het publiceren van deze mogelijkheid de grootst mogelijke beperking in acht te nemen. Immers voor hen die dit publiceren zal het zeer moeilijk zijn van eventuele gegadigden een bedrag vooruit betaald te krijgen.

Vertrouwende dat alle betrokkenen het grote belang van een en ander zullen inzien en beseffen dat deze besluiten slechts in hun voordeel genomen zijn.

De uitvoerende Commissie

©

Fast niet in het duister

U weet, dat het onze bedoeling is U regelmatig op de hoogte te houden van alle besluiten, die door het Hoofdbestuur van Cistofa worden genomen en van de veranderingen, die op ondergeschikte punten vanzelfsprekend geregeld optreden.

Uit vragen, die ons zowel mondeling als schriftelijk gesteld worden en niet het minst uit de rapporten van onze Vertegenwoordiger, kunnen wij met voldoening constateren, dat over het geheel genomen niet alleen de hand aan de Cistofa-regeling wordt gehouden, doch dat de medewerking algemeen is.

Dit stemt tot grote vreugde en wij zijn er U dankbaar voor. Het zou echter volkomen onjuist zijn, indien wij blind waren voor het feit, dat er nog verschillende aangeslotenen zijn, die geen juist inzicht hebben in kleinere onderdelen van de overeenkomst. Volkomen begrijpelijk, vooral bij een organisatie als de onze, die nog als zeer jong aangemerkt moet worden.

U weet hoe wij erover denken. Alleen een juiste samenwerking kan uiteindelijk tot het gewenste resultaat leiden. Wij zijn er dus voor U en geven U gaarne voorlichting op elk gebied. Tast niet in het duister, doch steek Uw licht bij ons op. In alle gevallen staan wij U gaarne met raad en daad terzijde.

©

Hostaco

Waldorp Instrumentenfabriek N.V.

In aansluiting aan ons bericht in het vorig nummer van de Electro Radio Mercurur nr. 122 d.d. 1 Juli 1950, betreffende het verbod tot kopen van Waldorp machines voor aangeslotenen van Cistofa, kunnen wij U thans mededelen, dat de Cistofa overeenkomst inmiddels door deze firma's is getekend.

Het kopen van Waldorp stofzuigers, hetzij van Waldorp Instrumentenfabriek N.V., haar verkooporganisatie N.V. Hostaco te Dordrecht of derden, mits aangesloten bij Cistofa, is dus voor alle aangeslotenen van Cistofa toegestaan.

©

Aanvulling grossierslijst

Hierbij brengen wij U ter kennis, dat de navolgende firma's, na tekening van de verbintenis op de Grossierslijst zijn geplaatst: „Elglora”, Rotterdam, Beukelsdijk 50a; F. Jonker, Franeker, Noorderbolwerk 18; Epi Kuiper, Winschoten, Vissersdijk 27; W. P. de Vries, Eindhoven, Stratumsedijk 43-45.

EINDE CISTOFA-NIEUWS

Jaarverslag V.E.V. 1949

De Vereniging tot bevordering van Electrotechnisch Vakonderwijs in Nederland (V.E.V.), Tesselschadestr. 7 te Amsterdam, deed zojuist het verslag over 1949 verspreiden.

Hieruit blijkt een toenemende vergroting van werk en bemoeienissen, alsmede een verheugende toename van belangstelling zowel van officiële zijde als van leerlingen. Het nut van deze vereniging voor de gehele electrotechnische branche is dan ook onmeetbaar, de V.E.V. verdient ten volle de steun van allen die voor het verlenen van deze steun in aanmerking komen.

Technisch radiocentrum te Hilversum

geopend

De technische dienst van de Radio-Unie zag op 22 Juni jl. een van haar vurigste wensen in vervulling gaan: het in gebruik nemen van een gebouw, waarin haar verschillende diensten die tot nu toe her en der over de radiostad verspreid waren, verenigd zijn. Een oude sigarenfabriek aan de Larenseweg, die in korte tijd is omgebouwd tot een voorbeeldig uitgerust radiocentrum, bevat de nieuwste snuffjes, waaronder zelfs een — voorlopig nog lege — televisiekamer.

De heer W. Vogt, die als technisch commissaris van de N.R.U. bij de opening de talloze moeilijkheden schetste, welke aan de centralisatie van de diverse takken van de technische dienst voorafgingen, wees erop dat, dank zij dit centrum, meer dan voorheen de gelegenheid bestaat om door experimenteren plannen sneller te verwezenlijken.

Adressen der Vakgroepen en Ondervakgroepen

VAKGROEP ELECTROTECHNISCH AMBACHT

Voorzitter J. W. Willemsen.
Secretaris mr. J. H. van Gelderen.
Mauritskade 45, 's-Gravenhage - Telefoon 0 1700-110585

ONDERVAKGROEP ELECTROTECHNISCH INSTALLATIEBEDRIJF

Voorzitter W. H. Hirdes.
Secretaris mr. J. H. van Gelderen.
Mauritskade 45, 's-Gravenhage - Tel. 0 1700-110585

ONDERVAKGROEP KLEINE NIJVERHEID OP ELECTROTECHNISCH GEBIED

Voorzitter E. Lückers.
Secretaris mr. J. H. van Gelderen.
Mauritskade 45, 's-Gravenhage - Tel. 0 1700-110585

ONDERVAKGROEP RADIO REPARATIEBEDRIJF

Voorzitter Ir. H. J. J. Bouman.
Kelzersgracht 606, Amsterdam C. - Tel. 0 2900-40027

VAKGROEP DETAILHANDEL IN ELECTRISCHE VERBRUUKSTOESTELLEN EN VERLICHTINGSARTIKELEN

Voorzitter B. G. Miermans.
Secretaris J. M. van Basten.
Kelzersgracht 606, Amsterdam C. - Tel. 0 2900-40027

VAKGROEP DETAILHANDEL IN RADIO-ARTIKELEN

Voorzitter B. G. Miermans.
Kelzersgracht 606, Amsterdam C. - Tel. 0 2900-40027

VAKGROEP TUSSENPERSONEN IN ELECTROTECHNISCHE PRODUCTEN

Voorzitter Ir. P. J. Plaisier.
Secretaris mr. J. L. P. Brabers.
Benoordenhoutscheweg 44, 's-Gravenhage
Telefoon 0 1700-774401

NEDERLANDSE ELECTROTECHNISCHE WINKELIERS ORGANISATIE (NEWO)

Voorzitter B. G. Miermans.
Administrateur J. M. van Basten.
Kelzersgracht 606, Amsterdam C. - Telefoon 0 2900-40027

NIKO SCHAKELMATERIAAL

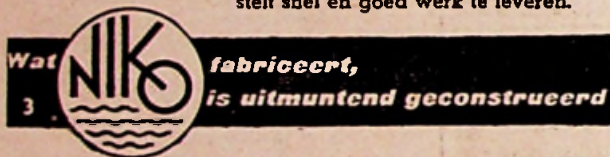
in bruin en wit isoliet uit voorraad leverbaar:

MAX GOUDEKET & Co.

WEESPERZIJD 24 - TELEFOON 51163 - AMSTERDAM

NIKO*Opbouw* materiaal

dat door zijn logisch doordachte constructie de monteur en installateur tegemoet komt bij de montage. NIKO-materiaal is de keuze van de vakman die er prijs op stelt snel en goed werk te leveren.

**NIKO Schakelmateriaal**

voor inbouw en opbouw, in bruin en wit isoliet, grote voorraad!

N.V. **HARTELUST'S** IJzerhandelafd. ELECTRO TECHNISCHE GROOTHANDEL
LEEUWARDEN — GRONINGENVoor **BUSCH - JAEGER**
SCHAKELAARS EN STOPCONTACTENnaar **N.V. v.h. CLAESSEN & Co.**

AMSTERDAM - SINGEL 162-164

en haar Filialen:

ALMELO, GRONINGEN, DOETINCHEM, ROTTERDAM

**Heybroek-Zélander N.V.**Amsterdam - Rotterdam - 's-Gravenhage
Breda - Deventer - Groningen - Haarlem
Nijmegen - Utrecht

NAAST ONZE UITGEBREIDE COLLECTIE
„HAGEE” EENHEIDS-SCHAKELMATERIAAL
LEVEREN WIJ U OOK
NIKO SCHAKELAARS EN WANDCONTACT-
DOZEN IN BRUINE EN WITTE UITVOERING
VOOR OPBOUW EN INBOUW

HOOFDVERTEGENWOORDIGER DER
N.V. PHILIPS' VERKOOPMAATSCHAPPIJ VOOR NEDERLAND

Sterk concurrerende prijzen:

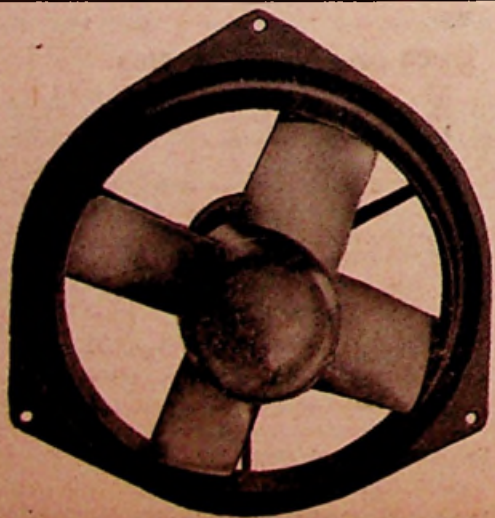
„ELFAB”

electrische soldeerbouten

Zweeds fabrikaat

Leverbaar van 50 Watt — 500 Watt, voorzien
van verkoelingsysteem**J. M. RUKIN, SCHEVENINGEN**

Gevers Deynootweg 6, Telefoon 555584

**VENTILATOREN**

VOOR ALLE DOELEINDEN

J. E. Stork Ringventilatoren N.V.

JUNOSTRAAT 35 - DEN HAAG - TEL. 772223

DE BESTE. WAAROM ZOUT U MET MINDER GENOEGEN NEMEN?